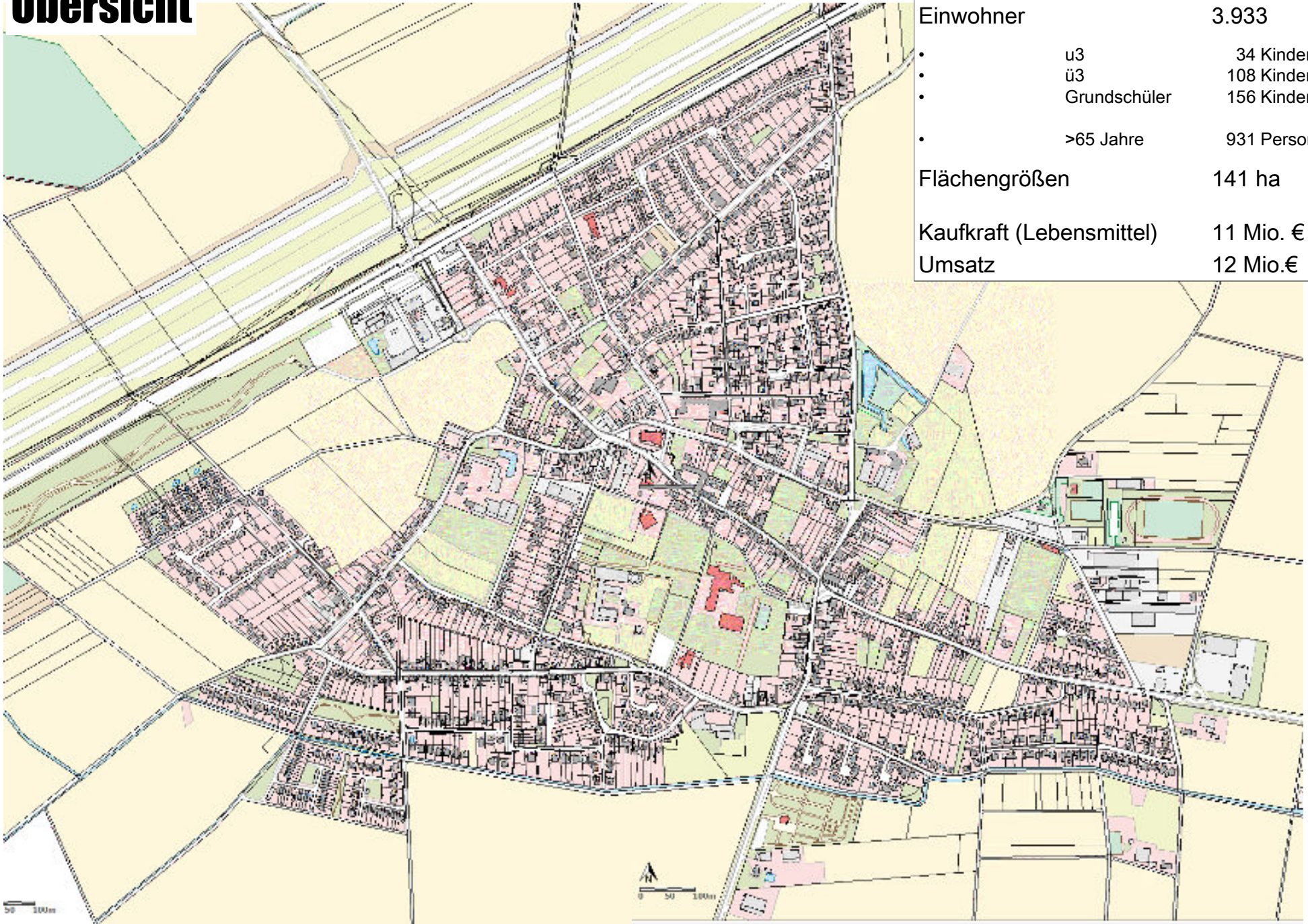
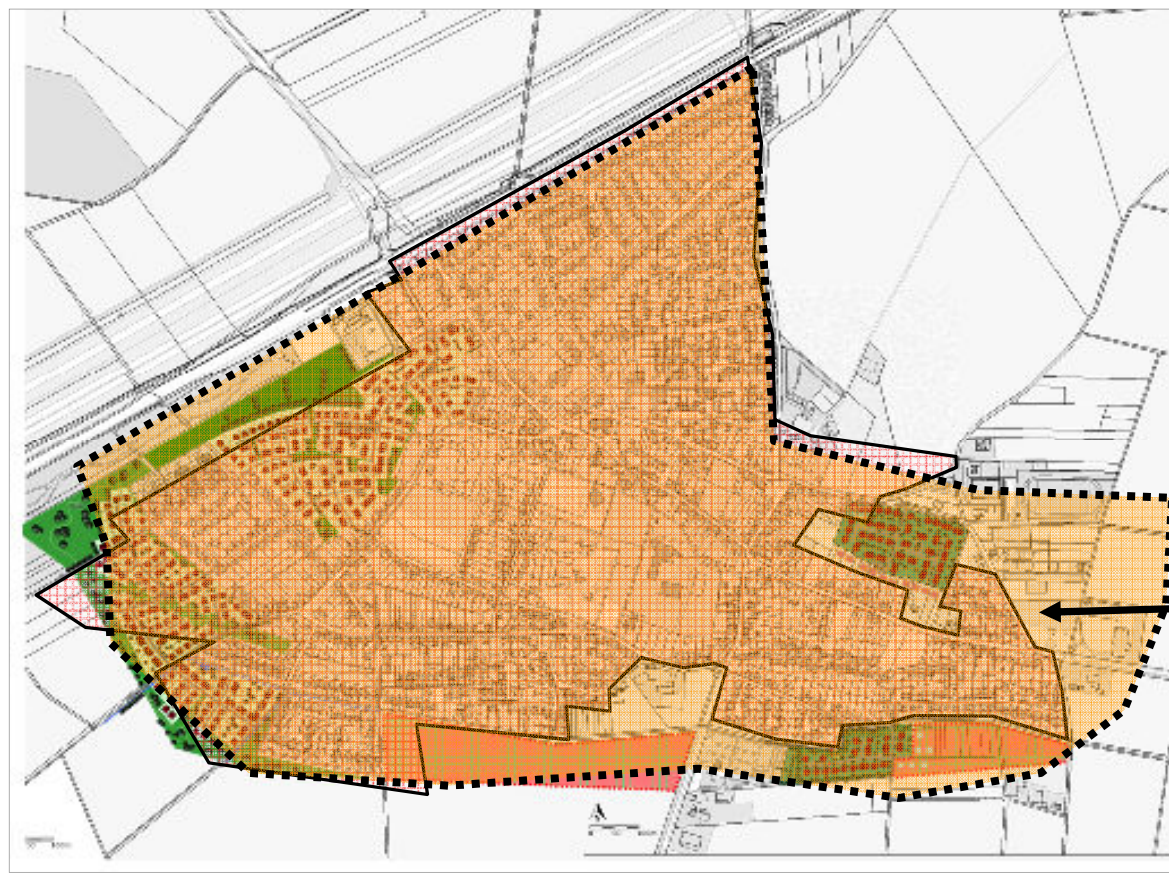


# Übersicht

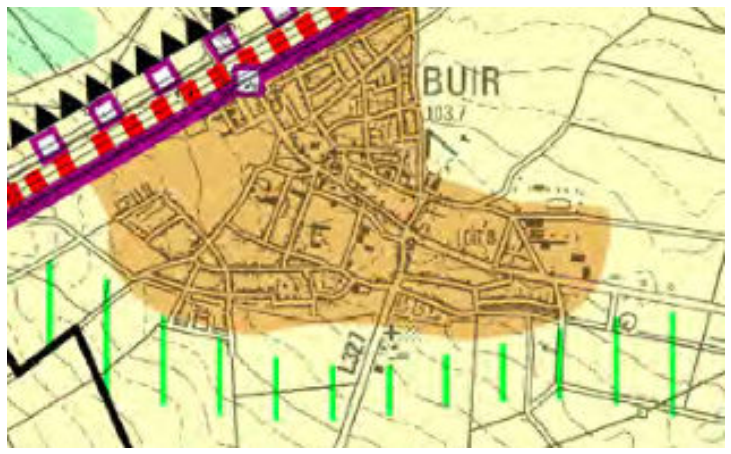


Einwohner	3.933
• u3	34 Kinder
• ü3	108 Kinder
• Grundschüler	156 Kinder
• >65 Jahre	931 Personen
Flächengrößen	141 ha
Kaufkraft (Lebensmittel)	11 Mio. €
Umsatz	12 Mio.€

# PLANUNGSRECHT



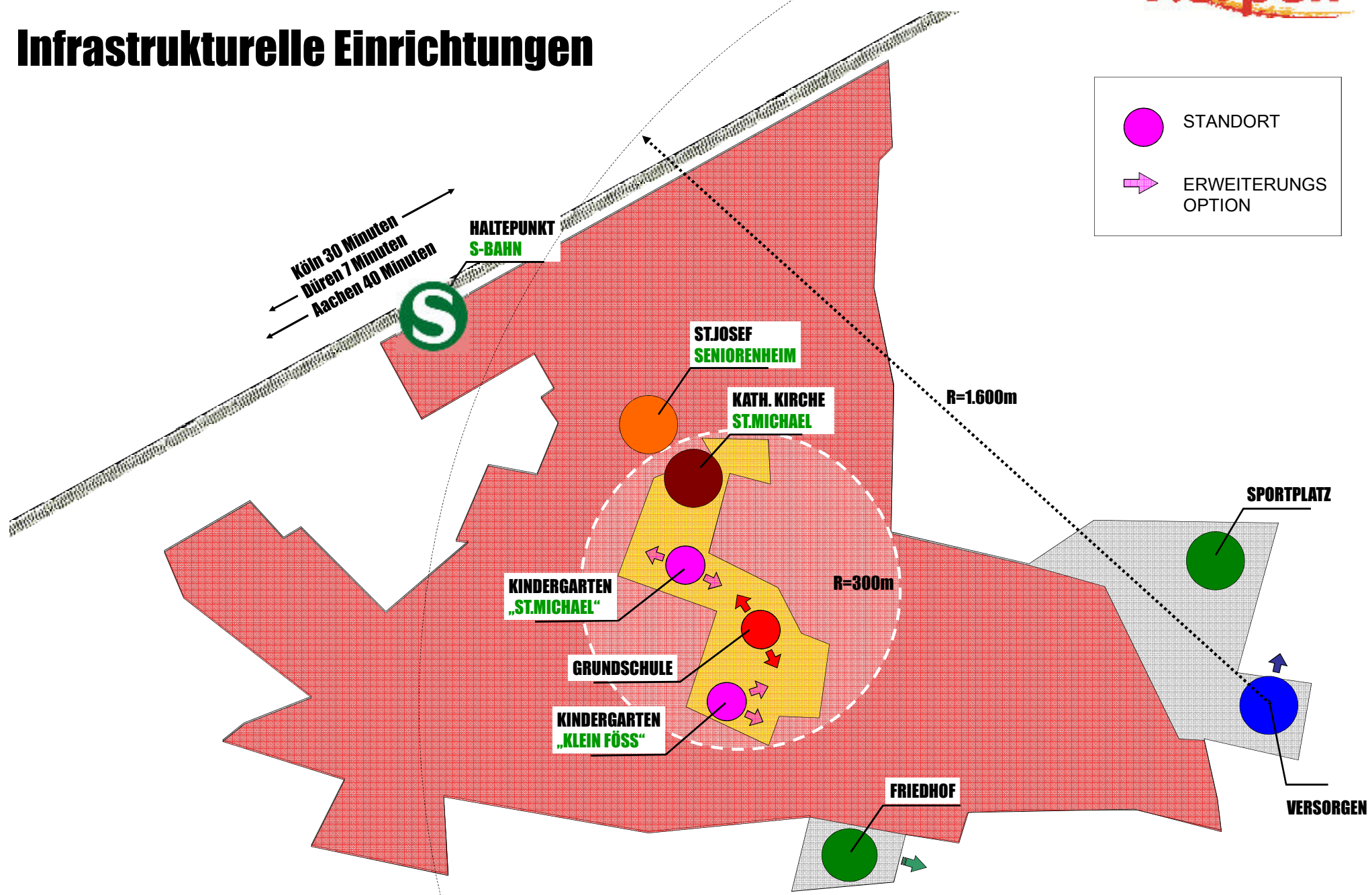
← Regionalplan  
← Flächennutzungsplan



# Infrastrukturelle Einrichtungen

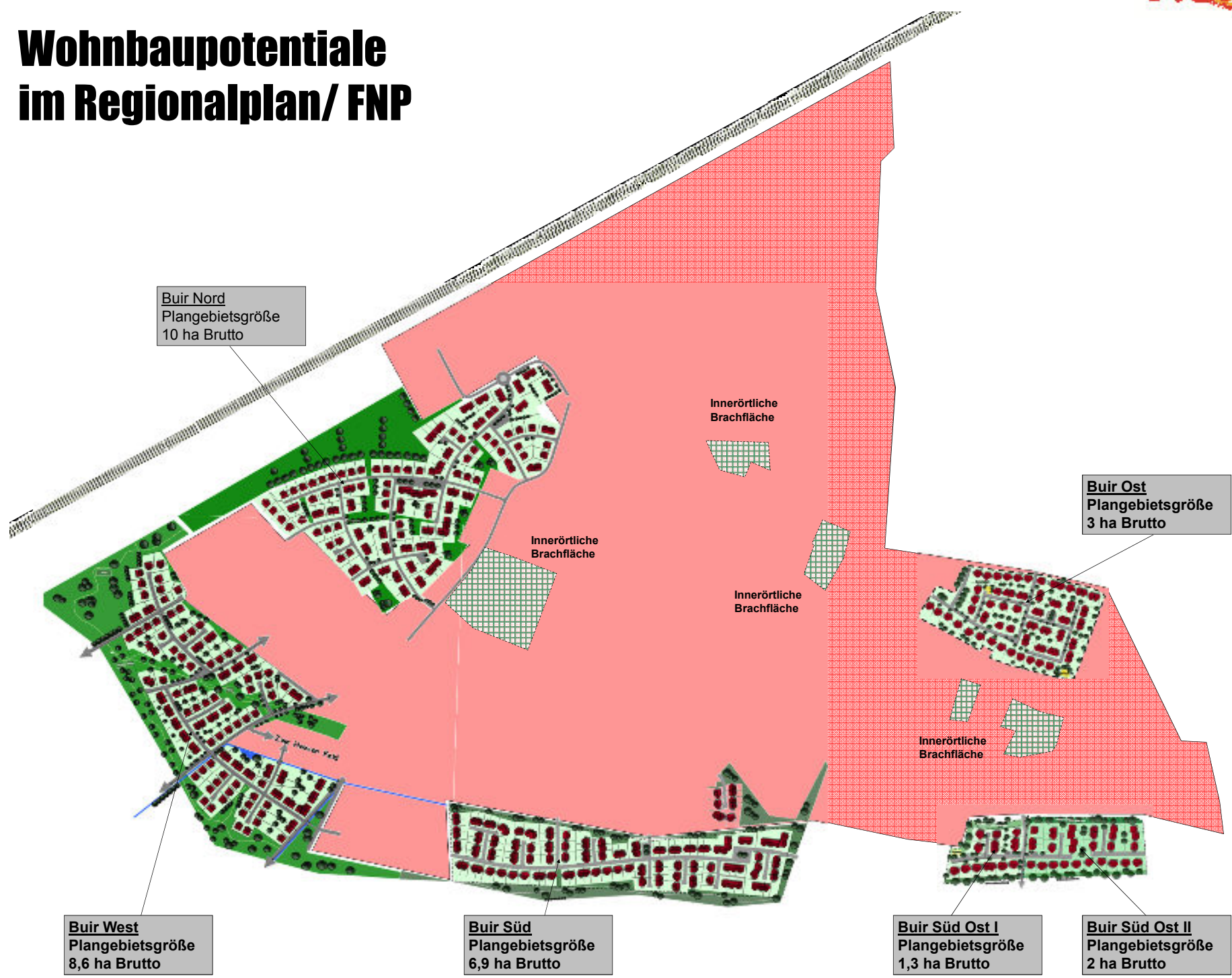
**KOLPINGSTADT KERPEN Planen, Bauen, Umweltschutz**

● STANDORT  
➔ ERWEITERUNGS  
OPTION



# Wohnbaupotentiale im Regionalplan/ FNP

**KOLPINGSTADT KERPEN Planen, Bauen, Umweltschutz**



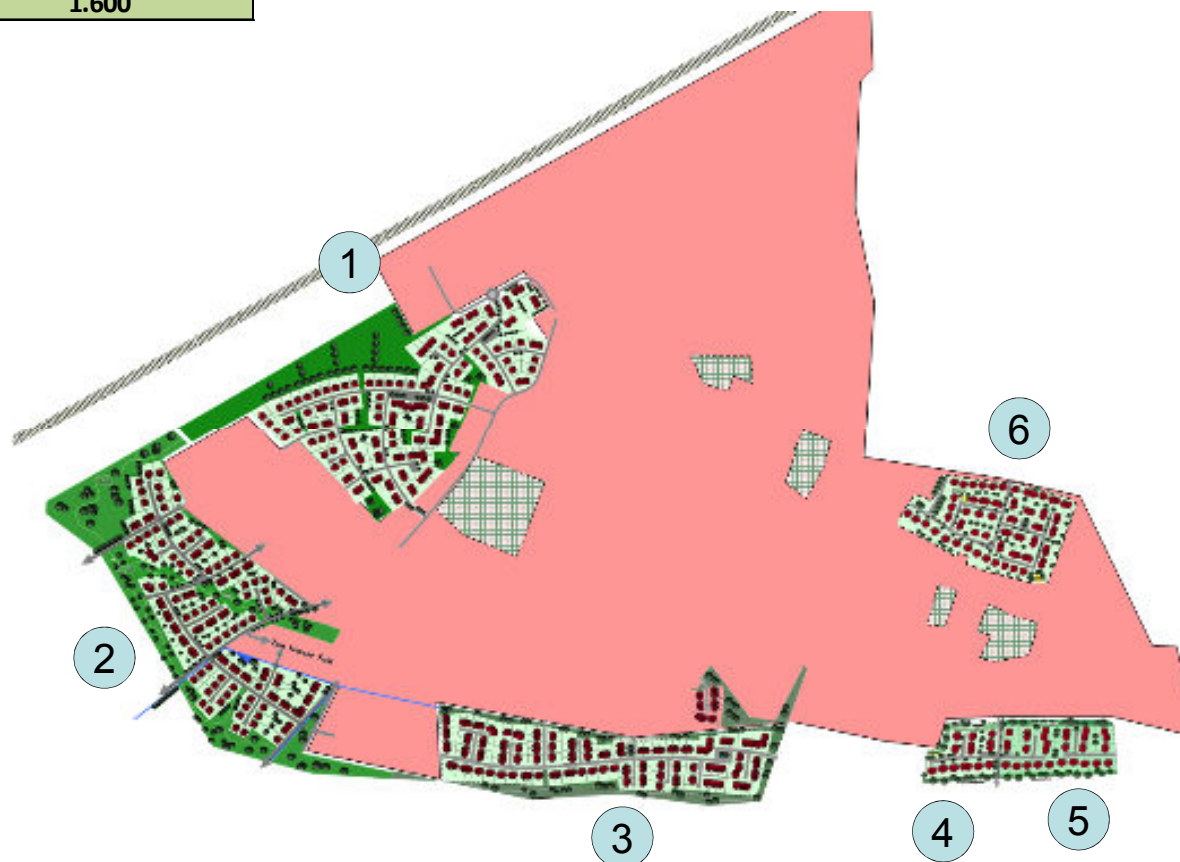
# Wohnbaupotentiale und Aufnahmekapazitäten

	Größe	Wohneinheiten		Einwohner	
		ha	von	bis	von
1 Buir Nord	10,0	140	180	450	500
2 Buir West	8,6	115	170	350	500
3 Buir Süd	6,9	100	120	330	350
4 Buir Süd Ost 1	1,3	20	25	70	80
5 Buir Süd Ost 2	2,0	30	35	100	120
6 Buir Ost	3,0	50	60	160	190
Summe	31,8	455	590	1.460	1.740
gemittelt		523		1.600	

## Reserven im Bestand

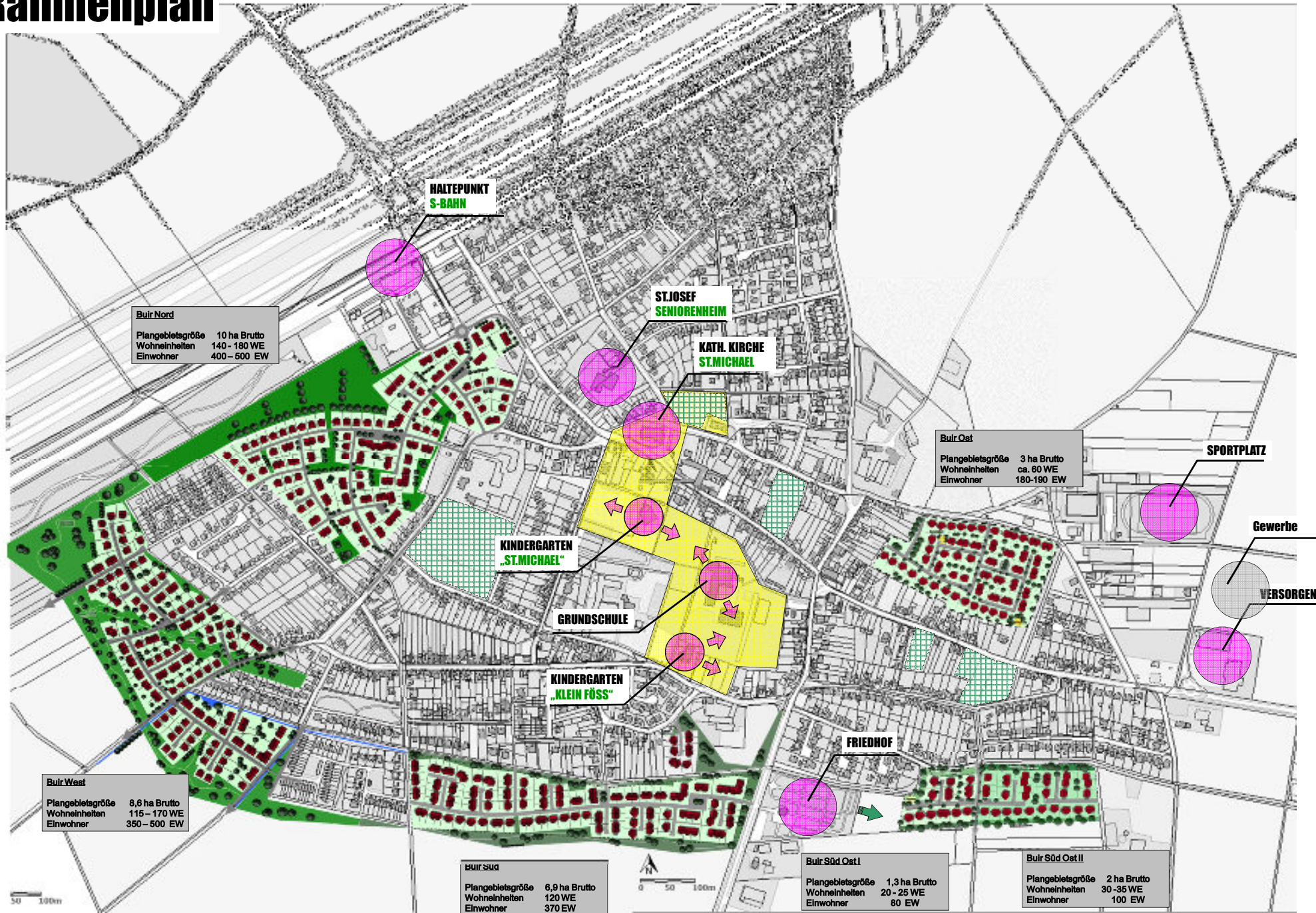
Ca. 380 Wohneinheiten werden derzeit von einem Personenkreis im Alter von 75 Jahren und älter bewohnt. Diese Wohneinheiten werden in den nächsten Monaten / Jahren / Jahrzehnten sukzessive neu belegt werden. (Generationenwechsel)

Innerstädtische Reserven, Brachen oder Baulücken sind hier nicht berücksichtigt!



# Rahmenplan

**KOLPINGSTADT KERPEN Planen, Bauen, Umweltschutz**



# KITA Bedarf je Baugebiet

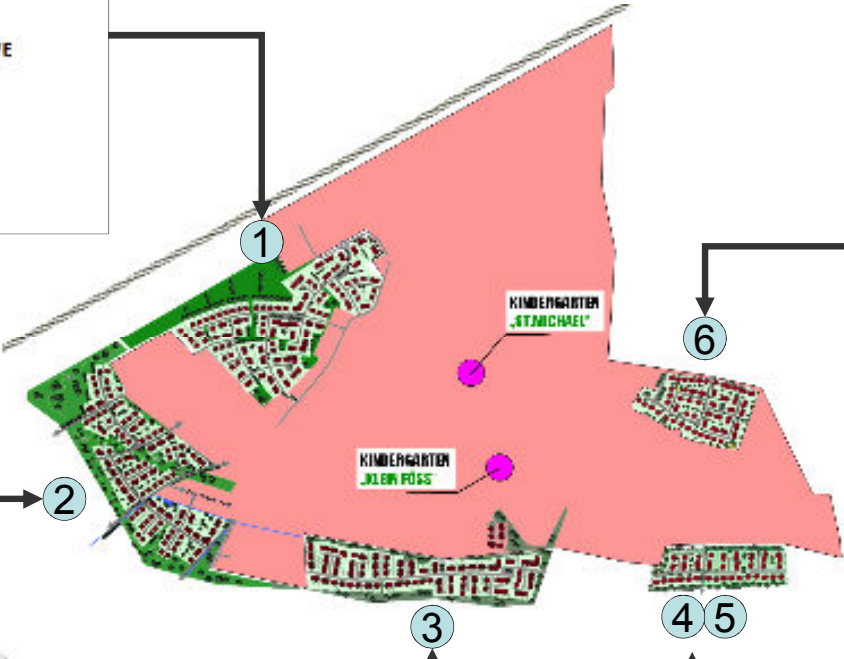
**KITA**

Infrastrukturkostenberechnung für das Wohngebiet

**Buir Nord**

Anzahl der geplanten Wohneinheiten: 160 WE

Wohnfläche	380 WE
Frauenkapazität	2,1 Pers./100
Einwohner	400 Einwohner
Kindertagesplätze	8,24
Kindertagesplätze	8,24
Kindertagesplätze	20,6 Kinder
Kindertagesplätze	gesamt: 20,6 Kinder



**KITA**

Infrastrukturkostenberechnung für das Wohngebiet

**Buir Ost**

Anzahl der geplanten Wohneinheiten: 55 WE

Wohnfläche	55 WE
Frauenkapazität	2,1 Pers./100
Einwohner	170 Einwohner
Kindertagesplätze	6,96
Kindertagesplätze	6,96
Kindertagesplätze	17,6 Kinder
Kindertagesplätze	gesamt: 17,6 Kinder

**KITA**

Infrastrukturkostenberechnung für das Wohngebiet

**Buir Süd-Ost**

Anzahl der geplanten Wohneinheiten: 55 WE

Wohnfläche	55 WE
Frauenkapazität	2,1 Pers./100
Einwohner	170 Einwohner
Kindertagesplätze	6,96
Kindertagesplätze	6,96
Kindertagesplätze	17,6 Kinder
Kindertagesplätze	gesamt: 17,6 Kinder

**KITA**

Infrastrukturkostenberechnung für das Wohngebiet

**Buir West**

Anzahl der geplanten Wohneinheiten: 142 WE

Wohnfläche	142 WE
Frauenkapazität	2,1 Pers./100
Einwohner	148 Einwohner
Kindertagesplätze	6,09
Kindertagesplätze	6,09
Kindertagesplätze	15,8 Kinder
Kindertagesplätze	gesamt: 15,8 Kinder

**KITA**

Infrastrukturkostenberechnung für das Wohngebiet

**Buir Süd**

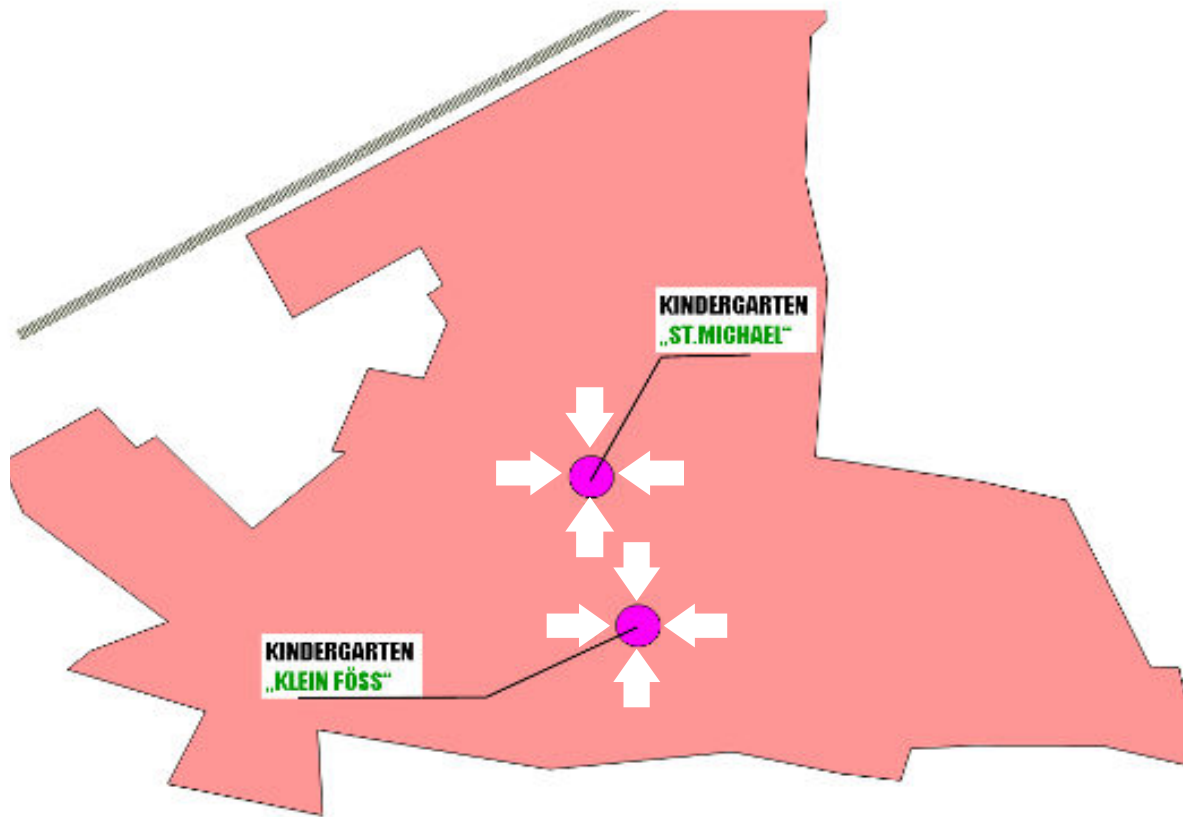
Anzahl der geplanten Wohneinheiten: 110 WE

Wohnfläche	110 WE
Frauenkapazität	2,1 Pers./100
Einwohner	144 Einwohner
Kindertagesplätze	6,09
Kindertagesplätze	6,09
Kindertagesplätze	15,2 Kinder
Kindertagesplätze	gesamt: 15,2 Kinder

Im Rahmen einer summarischen Betrachtung ergibt sich ein Wohnbaupotential von gemittelt **522 WE**, das entspricht rechnerisch **1.620 EW** und 186 Kinder mit Anspruch auf einen KITA Platz.





# Kindergartensituation (heute)



## KITA – Situation heute

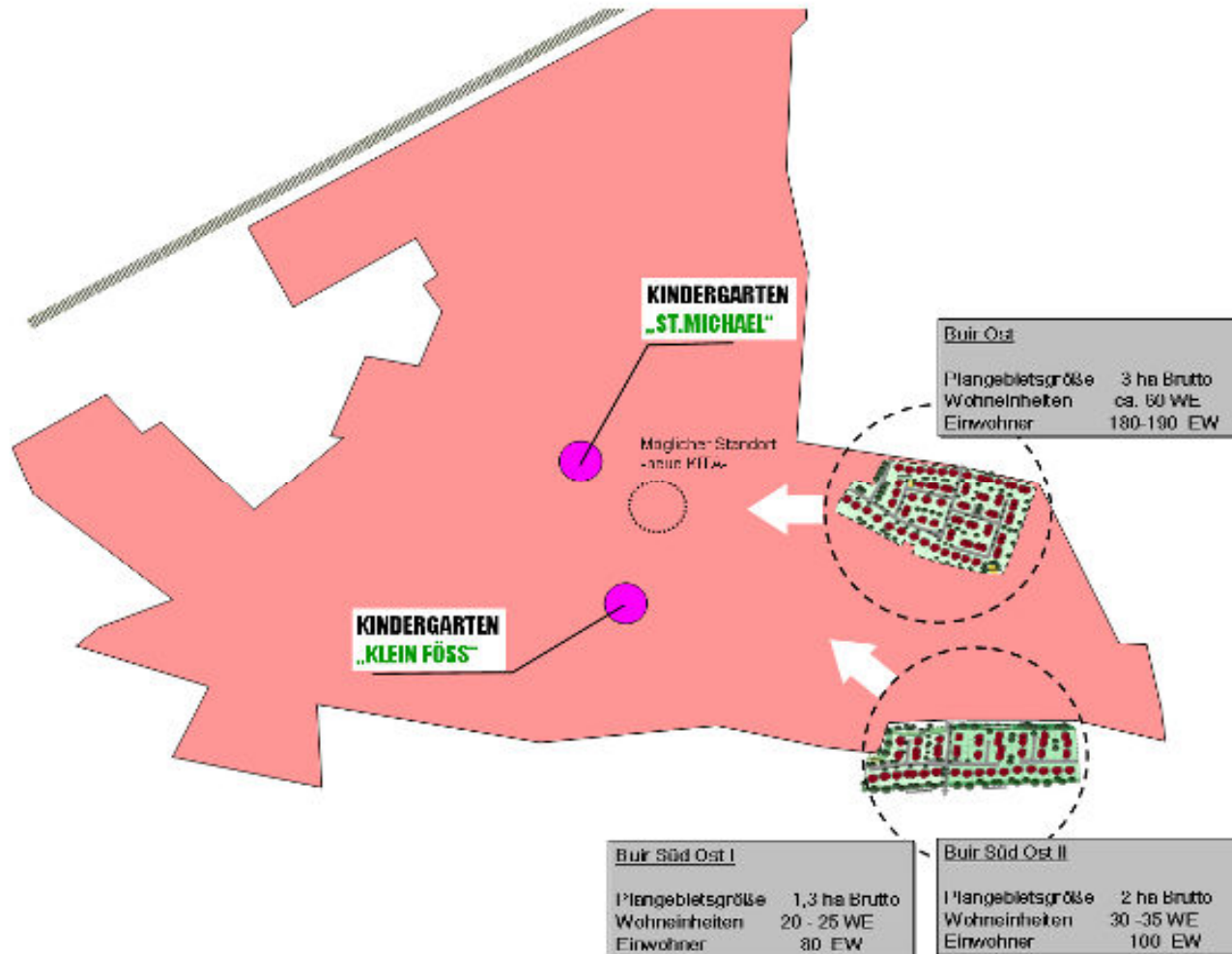
(nach Erweiterung KITA „Klein Föös“)

	u3 u3	34 Kinder 18 Plätze
	ü3 ü3	108 Kinder 94 Plätze
<b>Fehlbedarf</b>		
	u3	- 16 Plätze
	ü3	- 14 Plätze





# SZENARIO 2017 – 2022 ?



## KITA – Situation

### Fehlbedarf heute

u3	-16 Plätze
ü3	-14 Plätze

### + Zusatzbedarf Buir Ost

u3	-22 Plätze
ü3	-18 Plätze

### Gesamt bis 2022 ?

u3	-38 Plätze
ü3	-32 Plätze

### = Mittelfristiger Zusatzbedarf von:



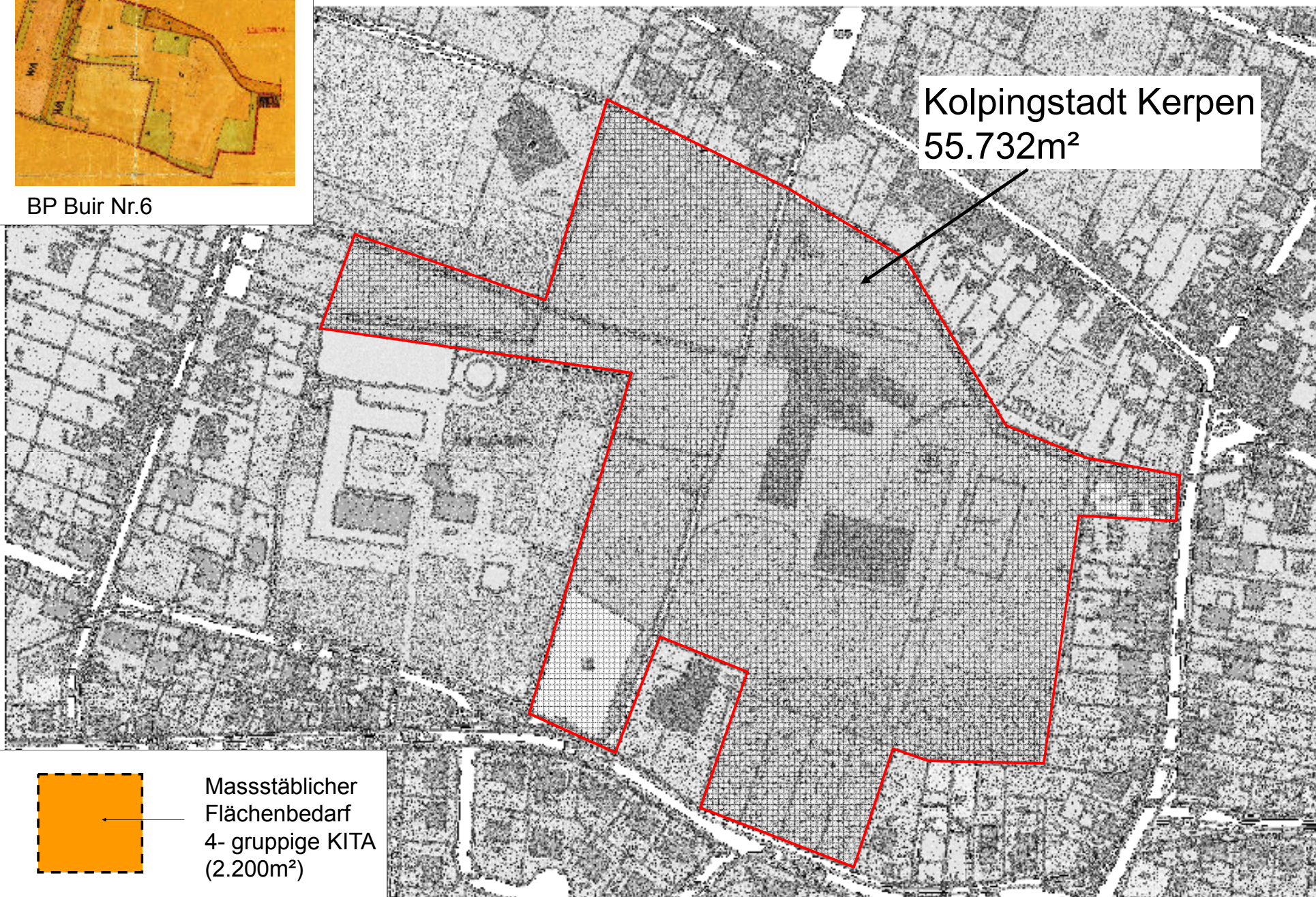
1,4 Gruppen ü3  
3,8 Gruppen u3

Durch die zeitversetzte Realisierung der Neubaugebiete ergibt sich ein mittelfristiger Bedarf an einer

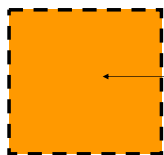
- 4-gruppigen KITA (Flächenbedarf 2.200m<sup>2</sup>)



BP Buir Nr.6



Kolpingstadt Kerpen  
55.732m<sup>2</sup>



Masstäblicher  
Flächenbedarf  
4- gruppige KITA  
(2.200m<sup>2</sup>)



**Vielen Dank für Ihre Aufmerksamkeit**