

Rahmenplankonzept Kerpen - Buir



Prozess der Konzeptentwicklung

Bürgerwerkstatt



Auswertung der
Ergebnisse



1te Präsentation im BA
am 10.02.2015



Weitere Auswertung
Und Bearbeitung



sgp architekten + stadtplaner
NAUMANN / HACHTEL / BAUER

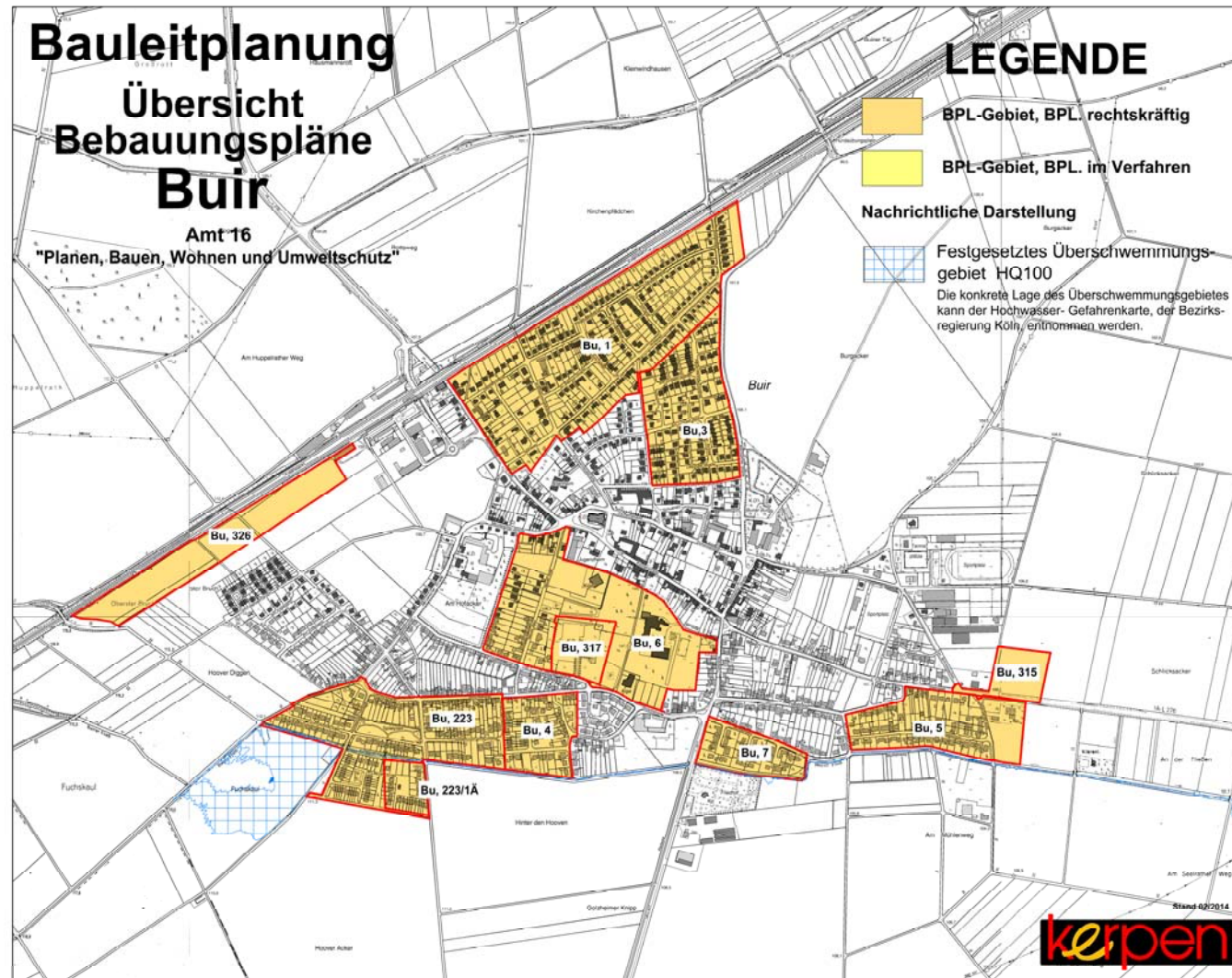


Rahmenplankonzept
Kerpen - Buir



2te Präsentation und Diskussion
heute

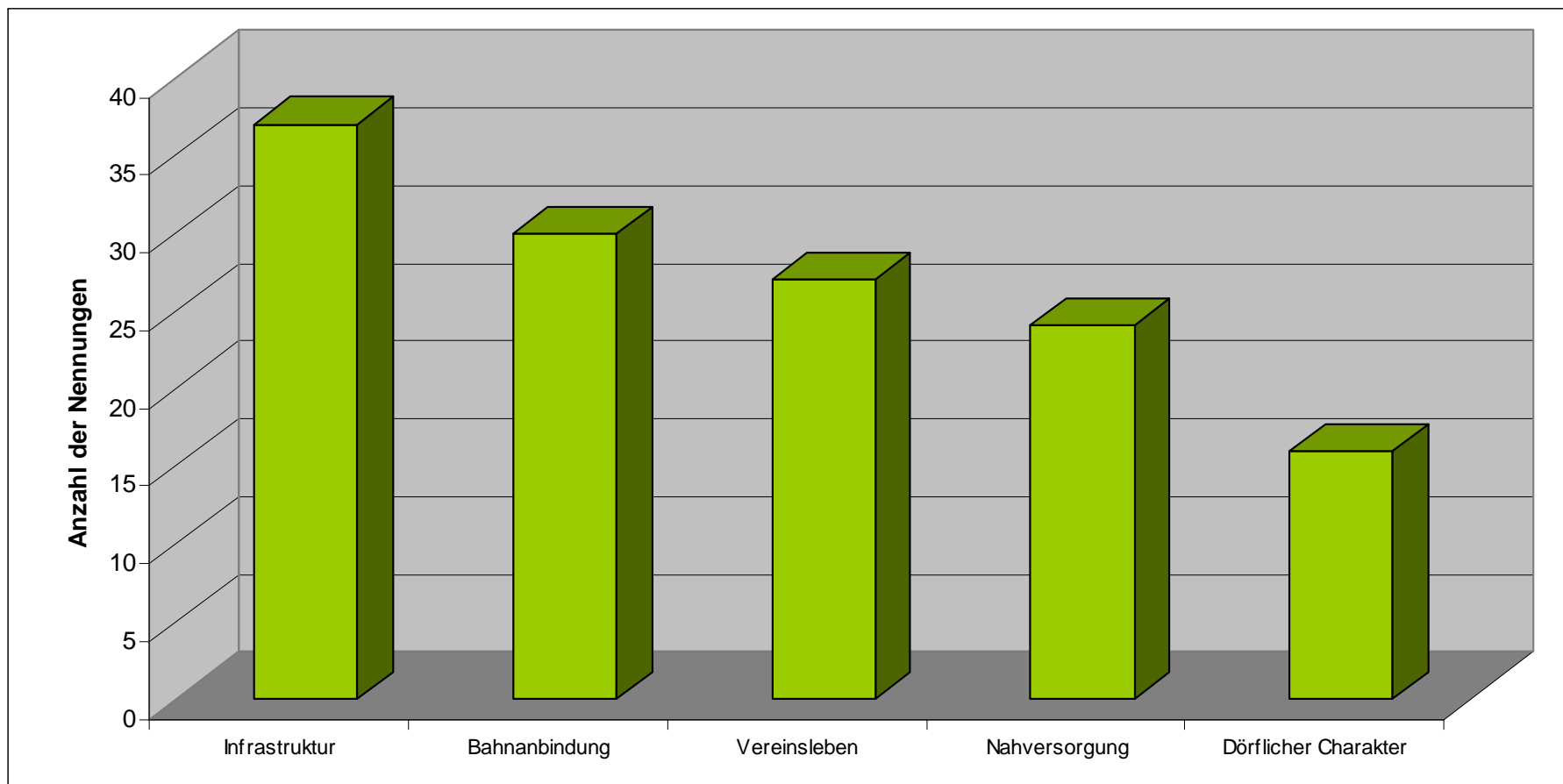
Rechtskräftige Bebauungspläne



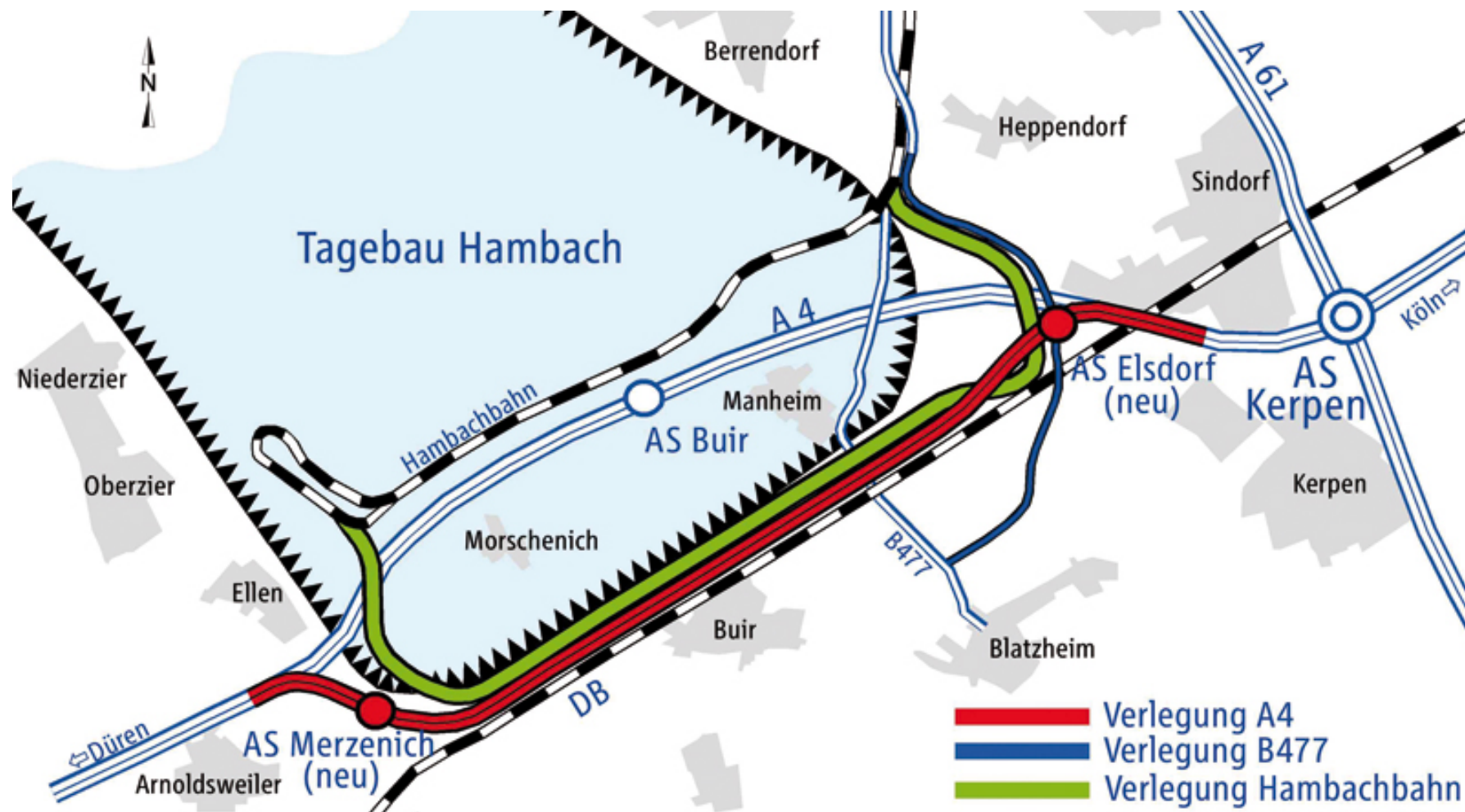
Ressourcen und Chancen



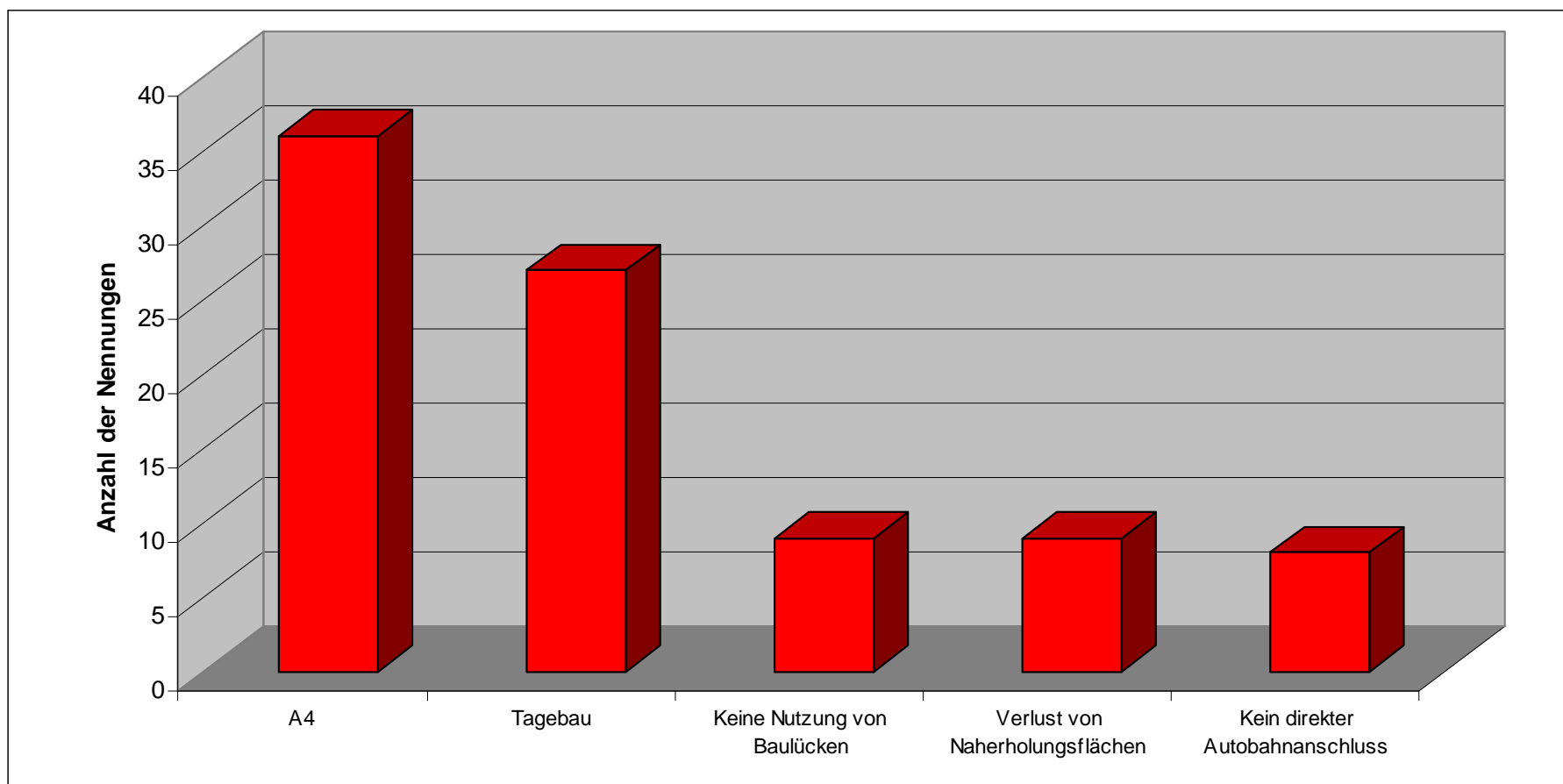
Ressourcen und Chancen (Bürger)



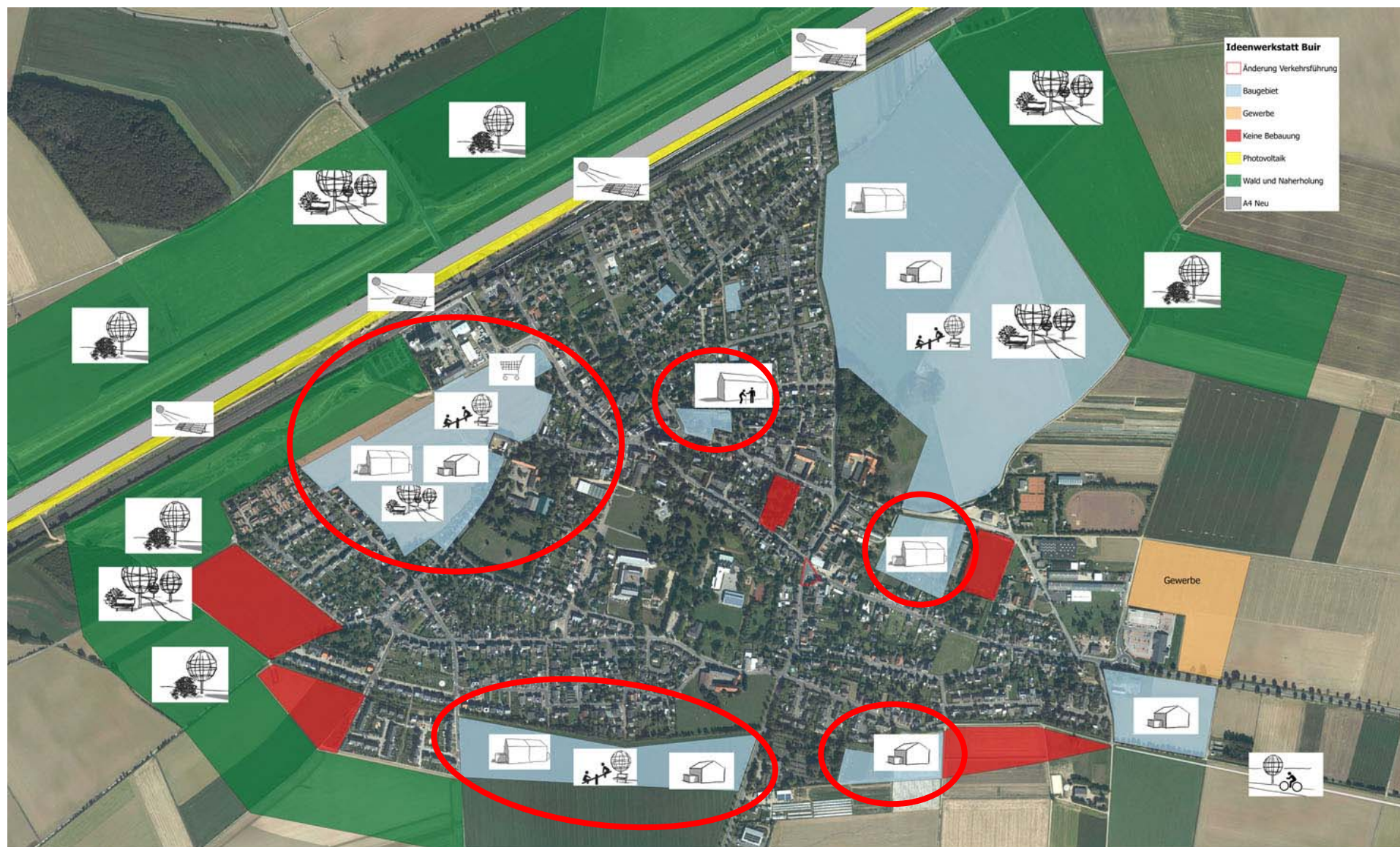
Defizite und Probleme



Defizite und Probleme (Bürger)



Anregungen der Bürger



Wohnbaulandkonzept Stadt Kerpen (2008)

IST (31.03.2008)		3.986 EW
	Wohneinheiten	Einwohner
Realisierungsreif	0	0
1. Priorität	73	41
2. Priorität	64	211
3. Priorität	209	689
Summe	346	1.141
Fortführungsstand Mai 2008		
Realisierungsfähig bis 2010 im Rahmen der vorhandenen Infrastruktur	30 WE	100 EW

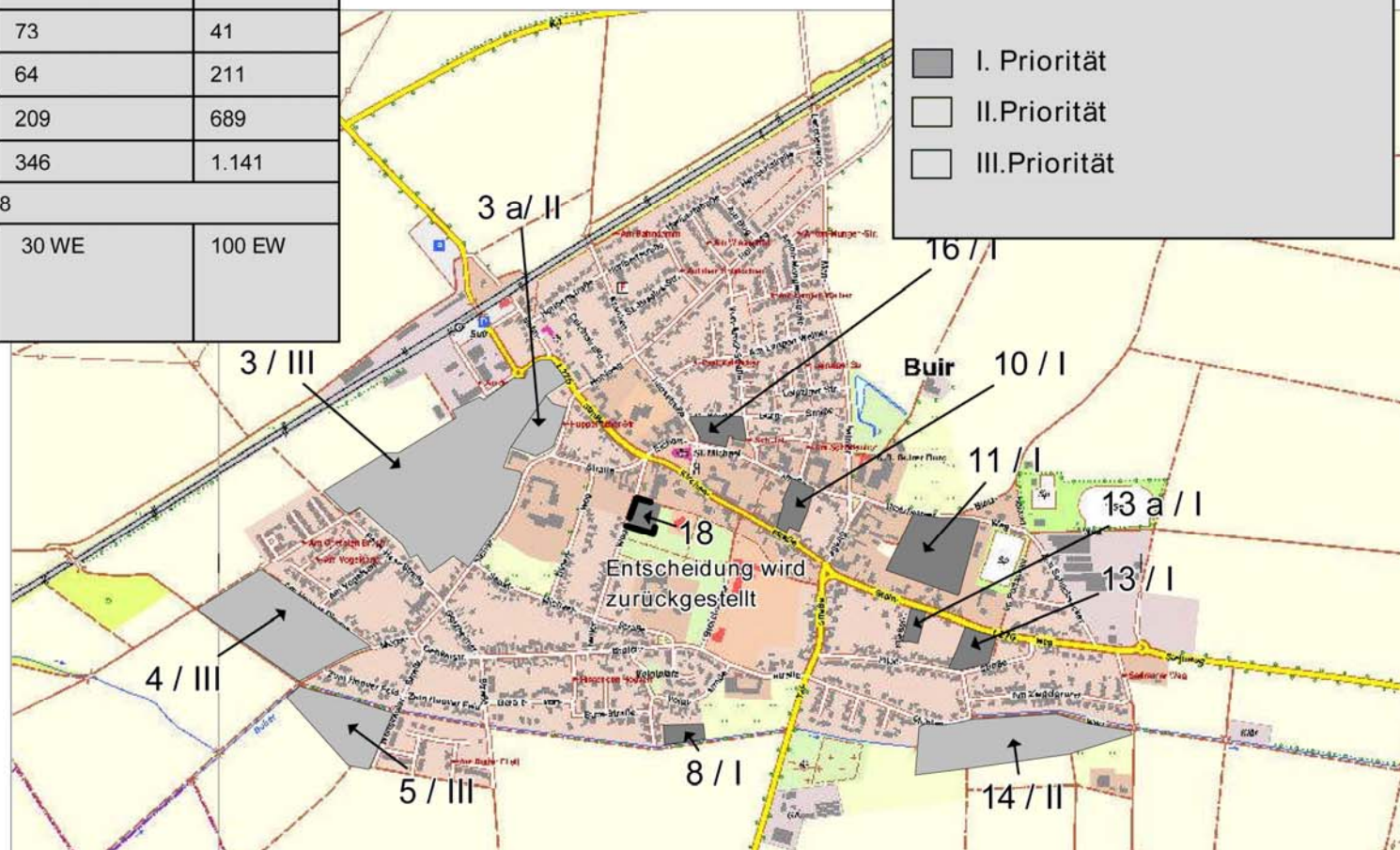
Legende:

3 / I Nummer der Fläche / Priorität

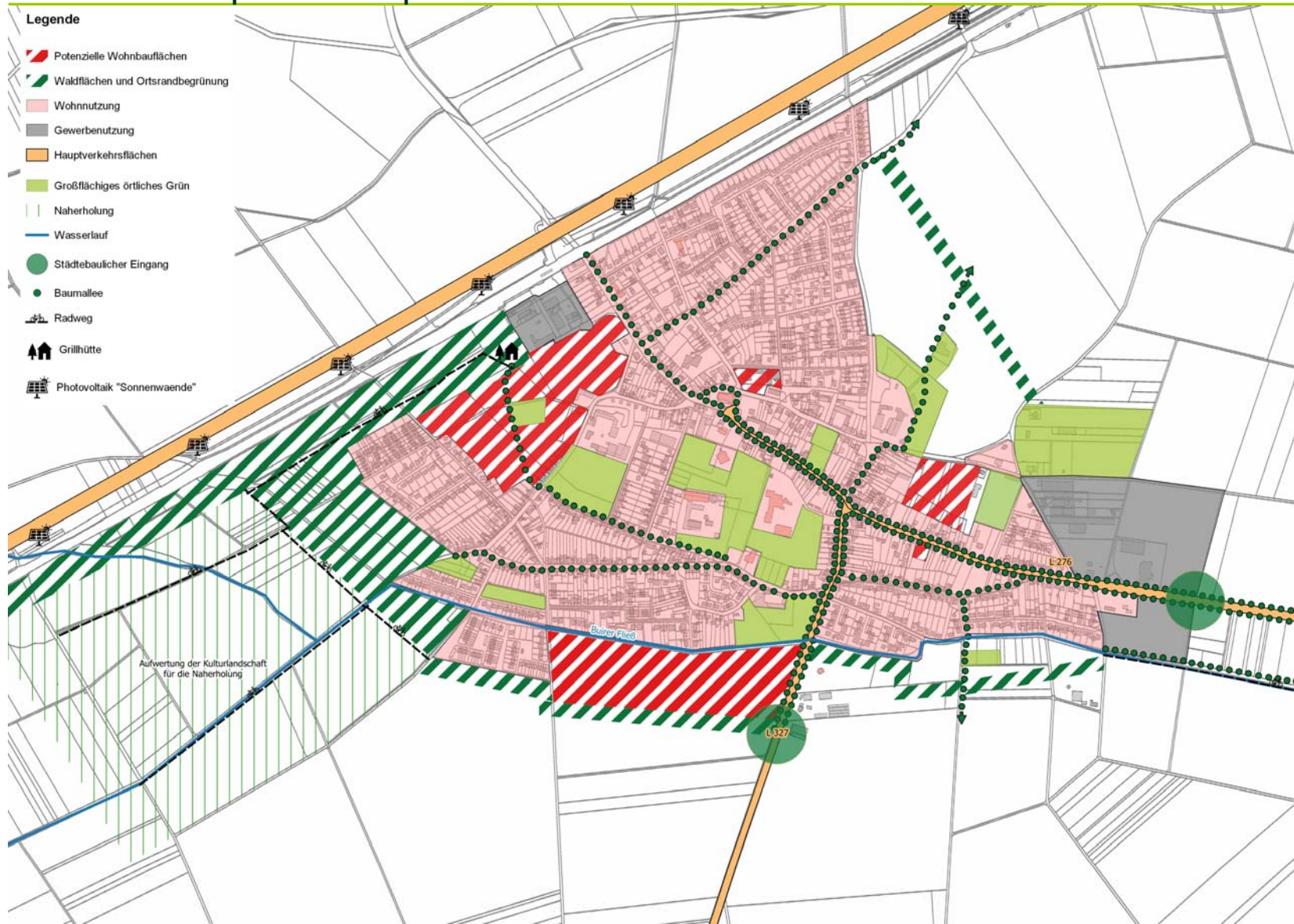
■ I. Priorität

□ II. Priorität

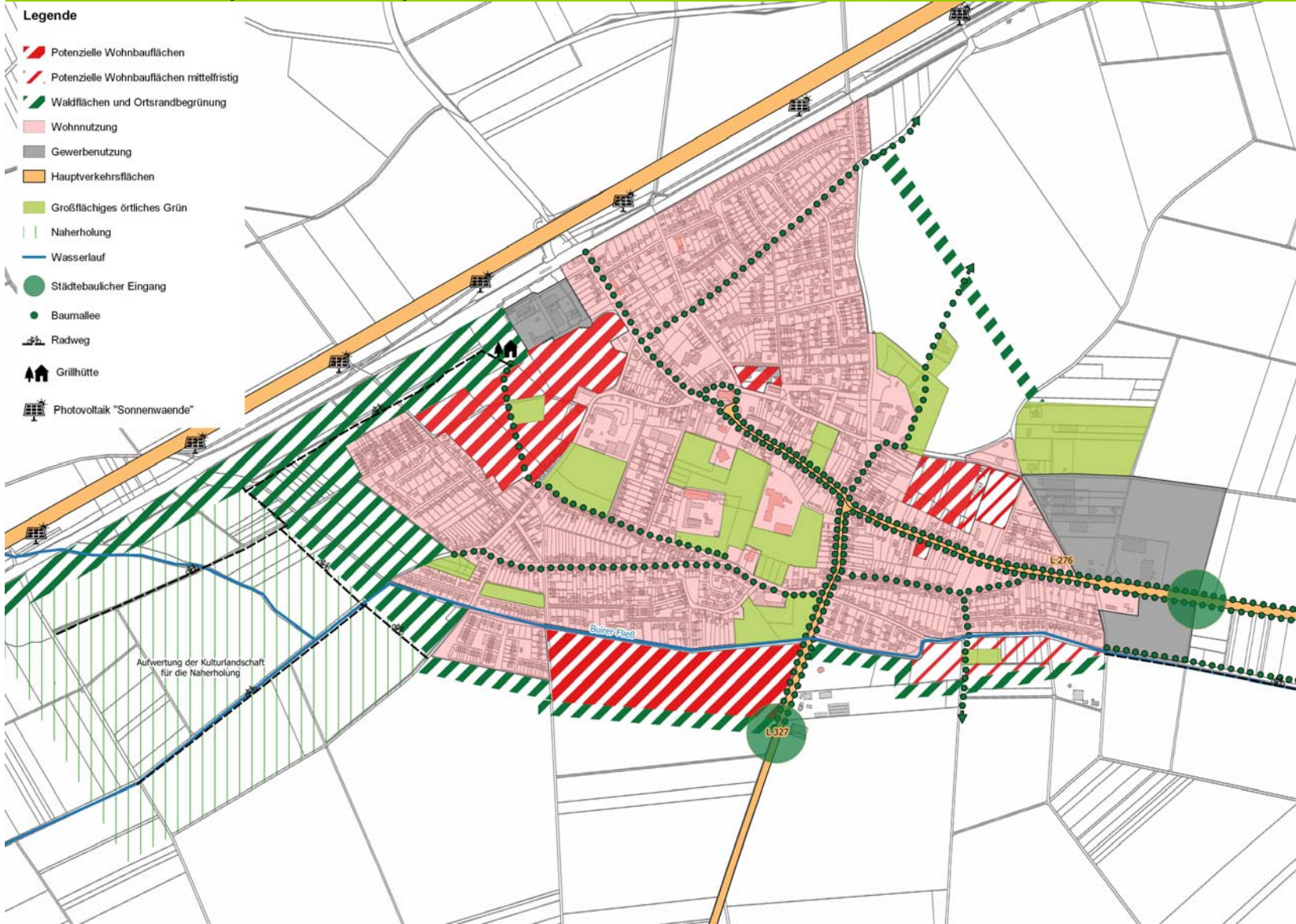
□ III. Priorität



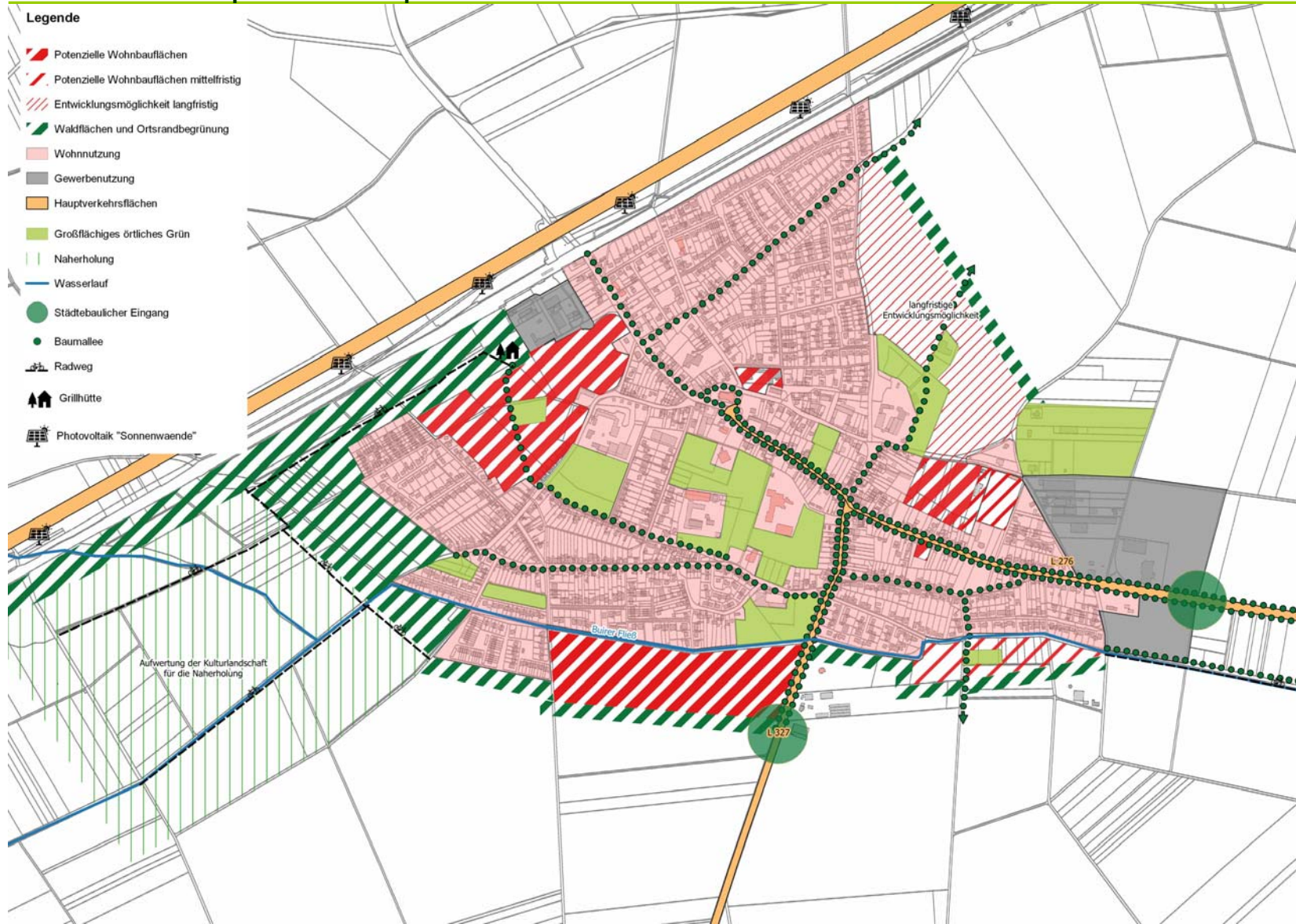
Rahmenplankonzept



Rahmenplankonzept



Rahmenplankonzept



Grünkonzept



sgp architekten + stadtplaner BDA
NAUMANN / HACHTEL / BAUER

Justus-von-Liebig-Straße 22
53121 Bonn

Tel: 0228 – 92 59 87 – 0
Fax: 0228 – 92 59 87 – 029

Mail: info@sgp-architekten.de